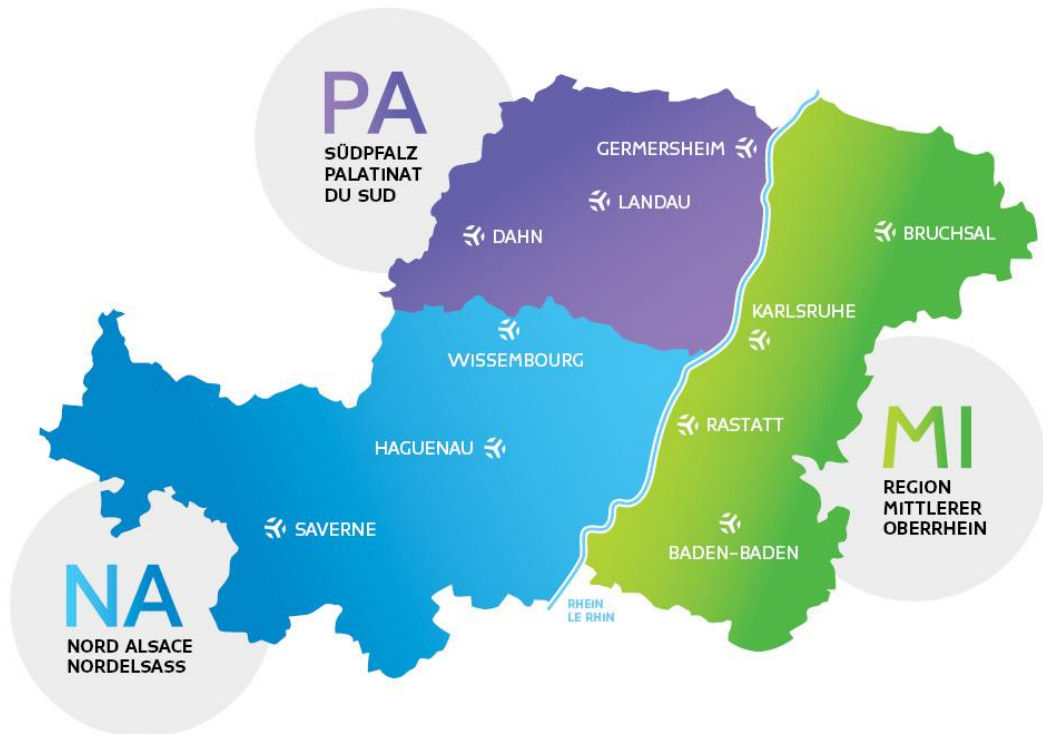


Eurodistrict PAMINA



PRESSEINFORMATIONEN
INFORMATIONS PRESSE



www.eurodistrict-pamina.eu



Pressekontakt | Contact presse
Annabell SCHLÖSSER
annabell.schloesser@alsace.eu
+49 7277 89 99022 | +33 3 68 33 88 22

Allgemeine Informationen

Informations générales

NAME | NOM

PAlatinat du Sud
Mittlerer Oberrhein
Nord-Alsace

Die Namensgebung geht auf den ehemaligen elsässischen Unterpräfekten Rémi Sermier zurück, der die Anfangsbuchstaben der drei Teilregionen so zusammenfügte, dass sie den Namen Pamina aus Mozarts Zauberflöte ergaben.

Le nom remonte à l'ancien sous-préfet alsacien Rémi Sermier, qui combinait les lettres initiales des trois régions pour leur donner le nom de Pamina de la Flûte enchantée de Mozart.

Der Eurodistrikt PAMINA, der den **nördlichen Oberrhein umfasst**, ist durch seine Einfassung durch den Schwarzwald im Osten und den Nordvogesen sowie dem Pfälzer Wald auf linksrheinischer Seite geprägt.

Ce territoire transfrontalier, accueillant la **partie nord du cours du Rhin supérieur**, est marqué à l'est par la Forêt Noire, à l'ouest par les Vosges du nord et la forêt du Palatinat.

Der Eurodistrikt PAMINA ist eine **heterogene** Grenzregion, Bevölkerungsdichte und wirtschaftliche Aktivität verteilen sich sehr unterschiedlich auf die drei Teilräume.

La densité de la population et les activités économiques sont réparties de manière **contrastée** sur le territoire de l'Eurodistrict PAMINA.

FAKTEN

Fläche: 6.000 km²
Einwohner: 1,6 Mio
Unternehmen: 50.000
Grenzpendler: 16.000

Bevölkerungsdichte

PA: 195 Einwohnern/km²
MI: 450 Einwohnern/km²
NA: 124 Einwohnern/km²

Wirtschaftskraft

12 (MI) : 3 (PA) : 1 (NA)

DONNÉES

Superficie : 6.000 km²
Habitants : 1,6 Mio
Entreprises : 50.000
Frontaliers : 16.000

Densité de population

PA : 195 habitants/km²
MI : 450 habitants/km²
NA : 124 habitants/km²

Pouvoir économique

12 (MI) : 3 (PA) : 1 (NA)



Geschäftsstelle Lauterbourg im alten Zollhaus
Bureau à Lauterbourg dans l'Ancienne Douane

Rechtsform & Funktionsweise

Forme juridique & Gouvernance

- Europäischen Verbund für territoriale Zusammenarbeit (EVTZ) mit Sitz in Frankreich
- 15 Gründungsmitglieder
- Haushalt: ~ 700 000 €

Ziel laut Übereinkunft (Art. 3, Abs.1): [...] die grenzüberschreitende Zusammenarbeit zu erleichtern und zu intensivieren zugunsten einer ausgewogenen und nachhaltigen Entwicklung des Raumes und zur Erleichterung des Alltags seiner Bewohner in allen Lebenslagen.

Der Eurodistrikt versteht sich somit als Plattform zur Bündelung von Kompetenzen, als Vermittler zur Förderung des territorialen Zusammenhalts, ohne den Anspruch, die bestehenden zuständigen Behörden zu ersetzen.

- Groupement européen de coopération territoriale (GECT) avec siège en France
- 15 membres fondateurs
- Budget: ~ 700 000 €

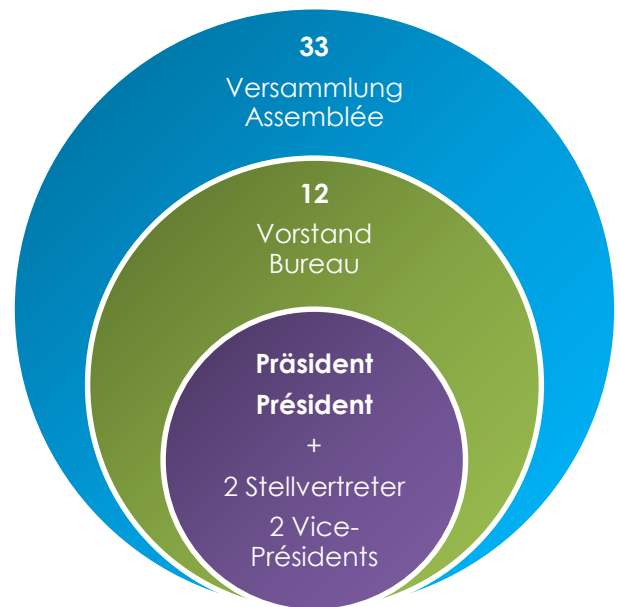
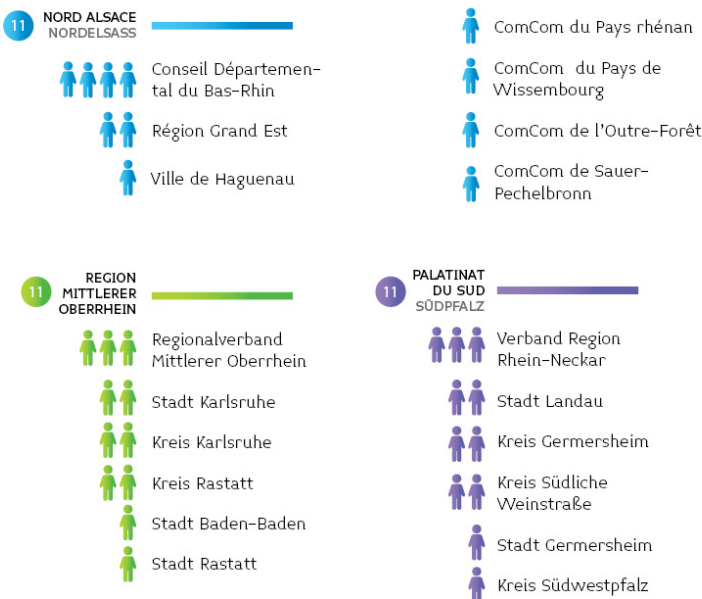
Objectif selon la Convention (Art.3) :

L'Eurodistrict PAMINA a pour objet principal de faciliter et d'accroître la coopération transfrontalière en faveur d'un développement durable et équilibré du territoire de référence, afin de faciliter la vie quotidienne des habitants, quelle que soit la thématique concernée.

L'Eurodistrict entend par là être une plateforme de mutualisation des compétences, c'est-à-dire un facilitateur pour le développement d'une cohésion territoriale, sans vouloir se substituer aux autorités compétentes existantes.

RÉPARTITION DES SIÈGES À L'ASSEMBLÉE

SITZVERTEILUNG IN DER VERSAMMLUNG



Präsident | Président
2021-2024
Christoph SCHNAUDIGEL



Team
Equipe

Geschichtlicher Überblick

Aperçu historique

12. Dezember **1988** 12 décembre

Unterzeichnung der
„**Willenserklärung von Wissembourg**
für eine grenzüberschreitende
Entwicklungskonzeption“

Signature de la
„**Déclaration d'intention de Wissembourg**
pour un programme d'action
transfrontalier“

10. Januar **1991** 10 janvier

Eröffnung des PAMINA-Büros (INFOBEST)
im „alten Zollhaus“ von Lauterbourg

Inauguration du bureau PAMINA (INFOBEST)
dans l'ancienne douane de Lauterbourg

18. April **1997** 18 avril

Unterzeichnung der Kooperations-
vereinbarung für die Arbeitsgemeinschaft
PAMINA in Wissembourg

Signature de l'accord de coopération
portant sur la création de la Communauté
de travail PAMINA à Wissembourg

17. Dezember **2001** 17 décembre

Unterzeichnung der Kooperations-
vereinbarung zur Gründung des
Zweckverbandes REGIO PAMINA

Signature de la convention de coopération
en vue de la création du
Groupement Local REGIO PAMINA

28. März **2003** 28 mars

Konstituierende Sitzung des
Grenzüberschreitenden Zweckverbandes
REGIO PAMINA in Wissembourg

Assemblée constituante du
Groupement Local REGIO PAMINA
à Wissembourg

23. Juni **2008** 23 juin

Neuer Name: EURODISTRICT REGIO PAMINA

Nouveau nom : EURODISTRICT REGIO PAMINA

14. Dezember **2014** 14 décembre

Neuer Name: Eurodistrikt PAMINA

Nouveau nom: Eurodistrict PAMINA

11. Januar **2017** 11 janvier

Konstituierende Sitzung des
EVTZ Eurodistrikt PAMINA in Haguenau

Assemblée constituante du
GECT Eurodistrict PAMINA à Haguenau

Multiplikatoren Multiplicateurs

- 1990 | Touristik-Gemeinschaft **Vis-à-Vis** Association touristique
- 1991 | **INFOBEST** PAMINA
- 1997 | **UP** PAMINA **VHS**
- 1998 | **Réserve de biosphère** UNESCO **Biosphärenreservat**
- 1998 | **Parc rhénan** PAMINA **Rheinpark**
- 1998 | PAMINA **Business Club**
- 1998 | **Réseau Jeunesse** PAMINA **Jugendnetzwerk**
- 2002 | **Femmes** PAMINA **Frauen**
- 2007 | **Réseau séniors** PAMINA **Seniorennetzwerk**
- 2011 | **Commission football** PAMINA **Fußballausschuss**

Netzwerk in Europa Réseau en Europe



Euroregion Těšínské Slezsko - Śląsk Cieszyński
15 Jahre (2003-2018) Partnerschaft und Kooperation
Eurorégion Těšínské Slezsko - Śląsk Cieszyński
15 ans (2003-2018) de partenariat et de coopération

Durchgeführte und unterstützte Projekte

Projets menés et accompagnés

Mehr als 320 grenzüberschreitend realisierte Projekte

Plus de 320 projets transfrontaliers réalisés

Seit 2009 mehr als 40 INTERREG-Kleinprojekte

Plus de 40 micro-projets INTERREG depuis 2009

Mehr als 45 Millionen Euro EU-Mittel für den PAMINA-Raum

Plus de 45 millions d'euros de fonds européens pour l'espace PAMINA



Reaktivierung
**Karlsruhe-Rastatt-
Hagenau-
Saarbrücken**
Réactivation

Fachkräfteallianz
**Bassin d'emploi
PAMINA**

Das pädagogische Online-Spiel „Weltenbummler“ ermuntert Schüler ihre Grenzregion spielerisch kennenzulernen. Im Spiel reisen die Spieler durch die Oberrheinregion, die in die vier Eurodistrikte unterteilt ist. In einer Stadt oder einem Ort angekommen, müssen kleine Rätsel oder Aufgaben zu diesem Ort, seiner Geschichte oder Kultur gelöst werden. Das Spiel wird von INTERREG V A Oberrhein ko-finanziert.

Le jeu éducatif en ligne « Passe-Partout » encourage les élèves à connaître leur région frontalière de manière ludique. Dans le jeu, les enfants font un voyage à travers le Rhin Supérieur dont le territoire est divisé en quatre Eurodistricts. Une fois tombé sur une ville ou un endroit spécifique, de petites énigmes ou défis autour de cet endroit, son histoire et sa culture sont à résoudre.

[INFOS](#)

Die Reaktivierung der stillgelegten ehemaligen NATO-Strecke ist nicht nur ein Zeichen für die deutsch-französische Freundschaft, sondern trägt zur Mobilitätswende und wirtschaftlichen Entwicklung des PAMINA-Raums bei. Das Projekt ist eines von ca. 20 Projekten des **Aktionsplan Mobilität PAMINA**, der hin zu einem multimodalen Mobilitätskonzept für die Grenzregion entwickelt werden soll.

La remise en service de cette ancienne ligne ferroviaire de l'OTAN n'est pas seulement un symbole pour l'amitié franco-allemande, mais contribue au tournant de la mobilité et au développement économique de l'espace PAMINA. Ce projet est l'un des quelque 20 projets du **Plan d'Action Mobilité PAMINA**, qui sera développé en un concept de mobilité multimodal pour la région frontalière.

[INFOS](#)

Ein INTERREG V A Projekt unter der Trägerschaft des Eurodistrikt PAMINA mit dem Ziel, den (Wieder-) Einstieg von Arbeitskräften (v.a. 45+) in den grenzüberschreitenden Arbeitsmarkt und in beschäftigungspolitische Wachstumsbranchen zu fördern und zu erleichtern sowie den Unternehmen der Region bei der Bekämpfung des Fachkräftemangels zu helfen.

Un projet INTERREG V A, porté par l'Eurodistrict PAMINA, qui a comme but de renforcer et faciliter l'insertion des candidats, notamment des 45+ sur le marché de l'emploi Transfrontalier et dans des branches en tension ainsi que de soutenir les entreprises dans leurs efforts pour trouver des solutions à leur pénurie de main-d'œuvre

[INFOS](#)

Auswahl durchgeführter und unterstützter Projekte

Sélection de projets menés et accompagnés

Seit | depuis

**Grenz-
überschreitende
Mobilität**
Mobilité
transfrontalière

- 1992** 260 km Radweg
260 km de pistes cyclables
- 1997** Reaktivierung der Bahnlinie Winden-Wissembourg
Réactivation de la ligne ferroviaire Winden-Wissembourg
- 2016** Aktionsplan Mobilität
Plan d'action mobilité
- 2007** Arbeitsgruppe Gerontologie Pflege PAMINA
Groupe de travail Gérontologie-Pflege PAMINA
- 2010** INTERREG V A Fachkräfteallianz PAMINA (2010-2014 PAMI45+NA)
INTERREG V A Bassin d'emploi PAMINA (2010-2014 PAMI45+NA)
- 2013** Grenzüberschreitende Berufsausbildung am Oberrhein mit den PAMINA
Berufsorientierungstouren
Apprentissage transfrontalier dans le Rhin supérieur avec les Tours
d'orientation professionnelle PAMINA

**Wirtschaft &
Soziales**
Économie & Affaires
sociales

- 1992** PAMINA-Fußball-Cup (seit 2006 PAMINA-Sport)
Coupe de Foot PAMINA (depuis 2006 PAMINA-Sport)
- 2010** Internationales PAMINA - Nachwuchsschwimmfest
Rencontre internationale des jeunes espoirs
de natation PAMINA

**Jugend – Kultur –
Sport**
Jeunesse – Culture
– Sport

- 2015** Grenzüberschreitender Freiwilligendienst im PAMINA-Jugendnetzwerk
Service civique transfrontalier pour le Réseau-Jeunesse PAMINA
- 2017** Pädagogisches Online-Spiel „Der Weltenbummler“
Jeu éducatif en ligne „Le Passe-Partout“

**Grenz-
überschreitende
Dienstleistungen**
Services
transfrontaliers

- 2009** Grenzüberschreitende Notfallversorgung
Aide médicale d'urgence transfrontalière
- 2015** Grenzüberschreitende Kläranlage
Station d'épuration transfrontalière
- 2017** PAMINA Amphibienfahrzeug
Véhicule amphibie PAMINA

Seit | depuis 2009

Mehr als 40 INTERREG-Kleinprojekte wie zum Beispiel:
Plus de 40 micro-projets INTERREG tel que :

Zivilgesellschaft
Société Civile

- 2009** **Die Lavendel-Linie:** Erneuerung und Verschönerung der Bahnhöfe auf der
Winden-Wissembourg-Bahnstrecke.
La Ligne Lavande : Restauration et réaménagement des gares de la ligne
ferroviaire Winden-Wissembourg.
- 2013** **Galerie Mobile:** eine mobile Kunstgalerie in einem Übersee-Container.
Galérie Mobile : une galerie d'art mobile dans un container transformé.
- 2017** **Bio'Clim:** Klima und Biodiversität, der Wandel kennt keine Grenzen
Bio'Clim : Climat et biodiversité, le changement de connaît pas de frontière